



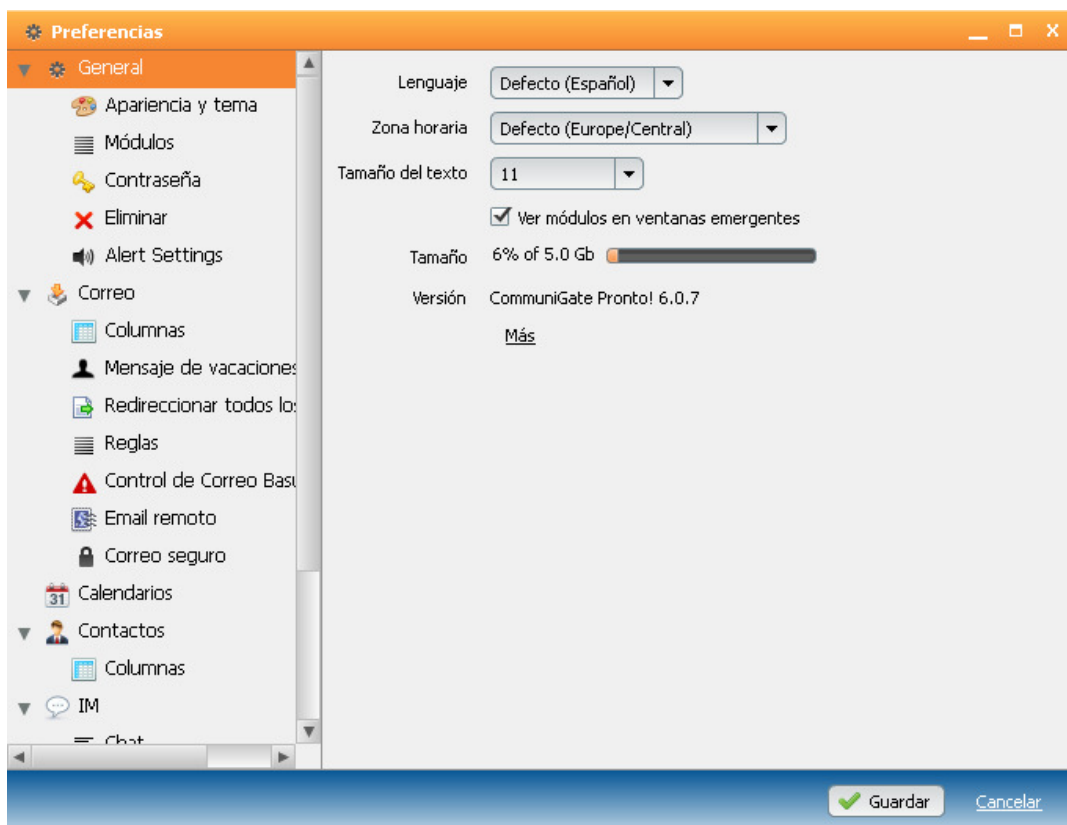
## Como programar un reenvío a otra cuenta

Una vez que ha accedido a la Web de correo del ICAM <http://mail.icam.es/pronto> con su usuario (dirección de correo) y la contraseña,

- En la parte inferior de la ventana a la derecha aparece un enlace [Preferencias](#).



- Pinche en él y se cargará un nuevo contenido en la ventana.



- En este nuevo contenido pulsamos en [Redireccionar todos los mensajes](#). Accediendo a él se abre una ventana nueva del navegador con las opciones para redireccionar el mensaje. Al pulsar en [Activar](#) nos aparecen las opciones para realizar el reenvío.



ma

Redireccionar todos los mensajes a  Activar

ma

Redireccionar todos los mensajes a  Desactivar

Correo Electrónico

Guardar una copia

No redireccionar los mensajes automáticos

Mantener los campos de Para/CC

acion