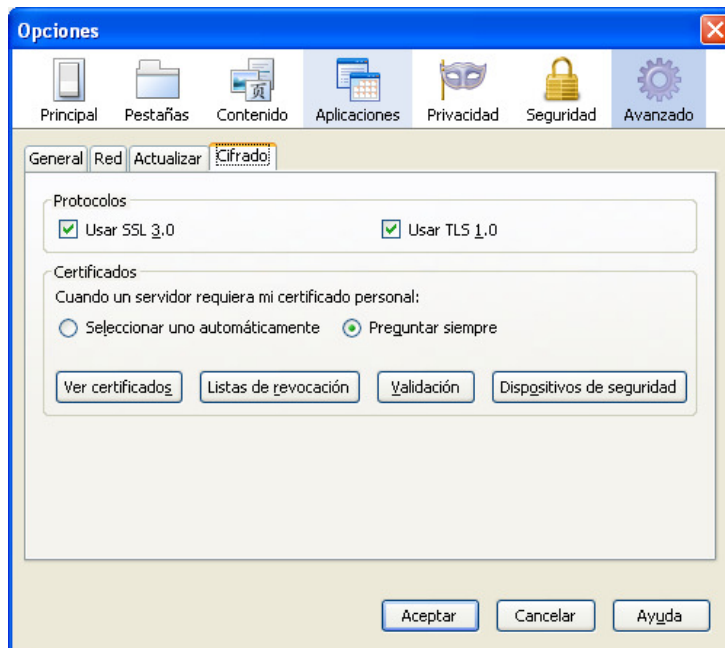


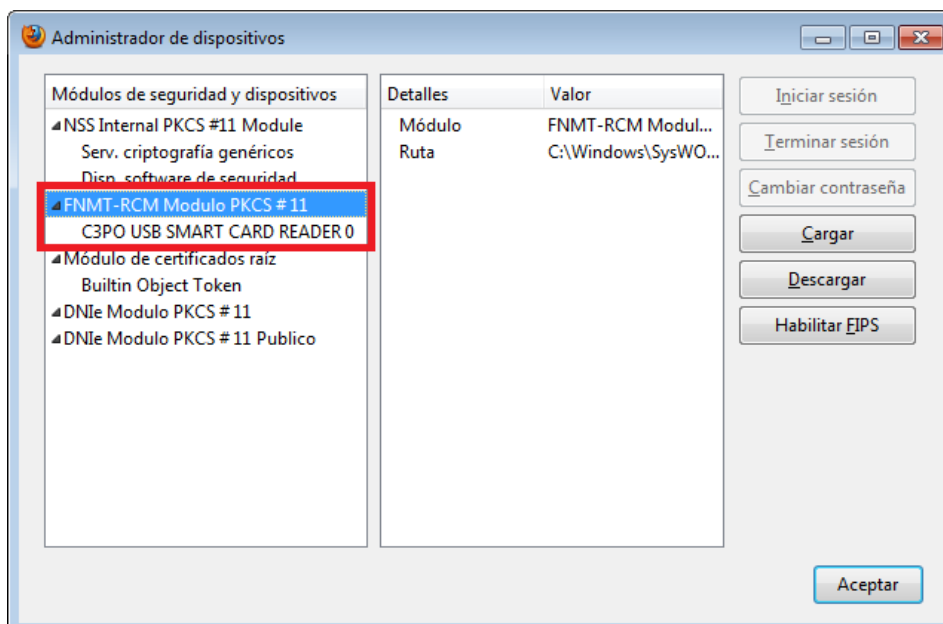
Módulo PKCS#11

El programa comprueba si el equipo tiene instalado el navegador Firefox e instala el módulo PKCS#11 para poder trabajar con la tarjeta TC-FNMT. Para la correcta configuración debe tener cerrado el navegador durante la instalación.

También puede instalar el módulo PKCS#11 manualmente. Para ello, arranque el navegador y abra el menú *Herramientas – Opciones – Avanzado* y seleccione la pestaña *Cifrado*



Pulse Dispositivos de seguridad y compruebe si dentro de la lista se encuentra el de la FNMT



En caso negativo, pulse Cargar, dele un nombre al módulo (por ejemplo, FNMT-RCM Modulo PKCS # 11) y seleccione el archivo `[directorio sistema]\FNMT_P11.dll`.

(Si la versión del módulo criptográfico es inferior a la versión 17 el archivo es pkcsV2GK.dll=

El *[directorio de sistema]* cambia según el sistema operativo:

- Windows XP y Windows 7 a 32 bits → C:\Windows\system32
- Windows 7 a 64 bits y windows 8 → C:\Windows\SYSWOW64