



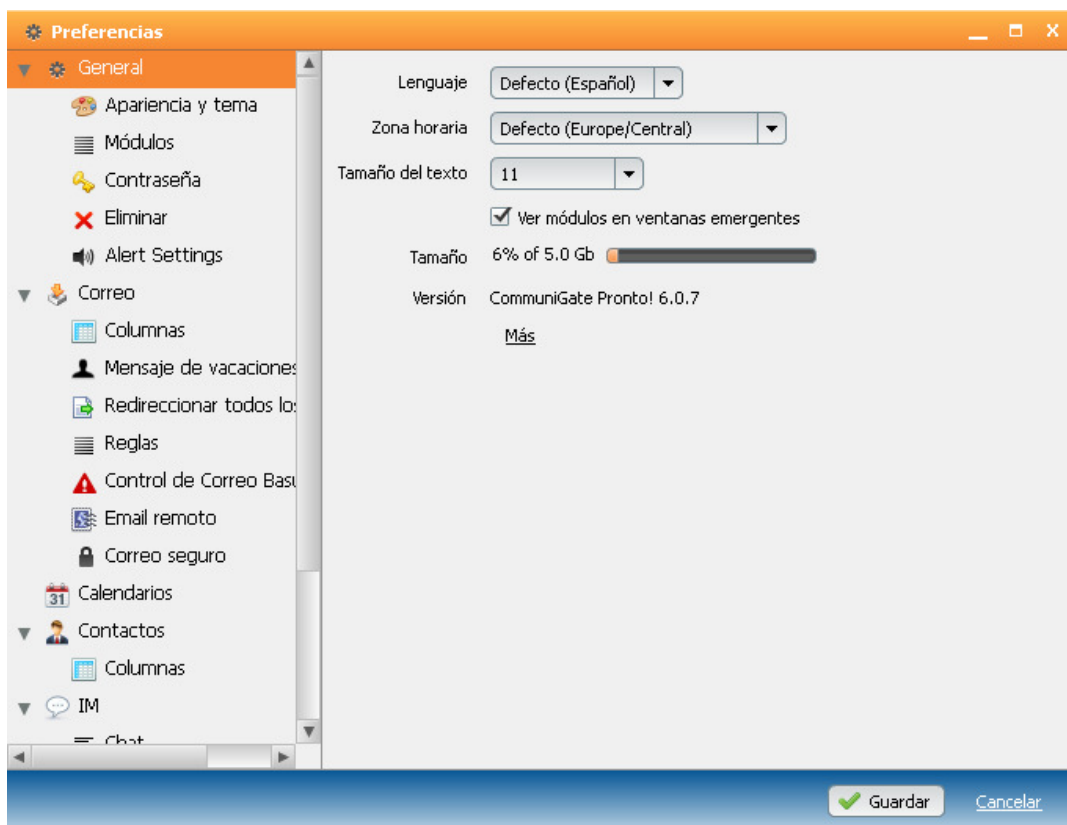
Como poner un mensaje de autorespuestas en el correo

Una vez que ha accedido a la Web de correo del ICAM <http://mail.icam.es/pronto> con su usuario (dirección de correo) y la contraseña,

- En la parte inferior de la ventana a la derecha aparece un enlace [Preferencias](#).



- Pinche en él y se cargará un nuevo contenido en la ventana.



- En este nuevo contenido pulsamos en [Mensaje de vacaciones](#). Accediendo a él se abre una ventana nueva del navegador con las opciones del mensaje de auto-respuesta. Al pulsar en [Activar](#) nos aparecen las opciones para crear el mensaje de auto-respuesta que se enviará a cualquiera que nos envíe un mensaje.



Mensaje de vacaciones Activar

Mensaje de vacaciones Desactivar

Texto

Termina 