

06 | 2015

Estudio de Satisfacción de los Colegiados

Junio de 2015



ILUSTRE
COLEGIO DE ABOGADOS
DE MADRID



STIGA

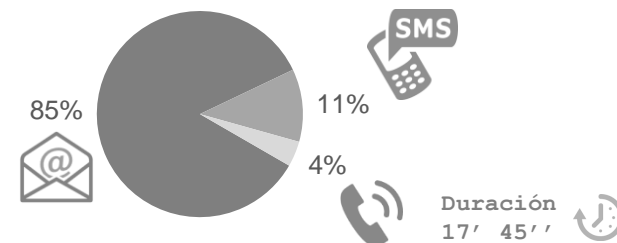
Universo
76.818 colegiados

Muestra
7.514 entrevistas
Error a priori $\pm 1.1\%$

Tasa de respuesta
12%
(sobre los que tenían e-mail informado)
Ejercientes 15% - No Ejercientes 9%

Fechas de Campo
Mayo de 2015

Metodología Mixta
On-line (E-mail y SMS) y Telefónica



Escala de Valoración
Numérica larga de 0 a 10

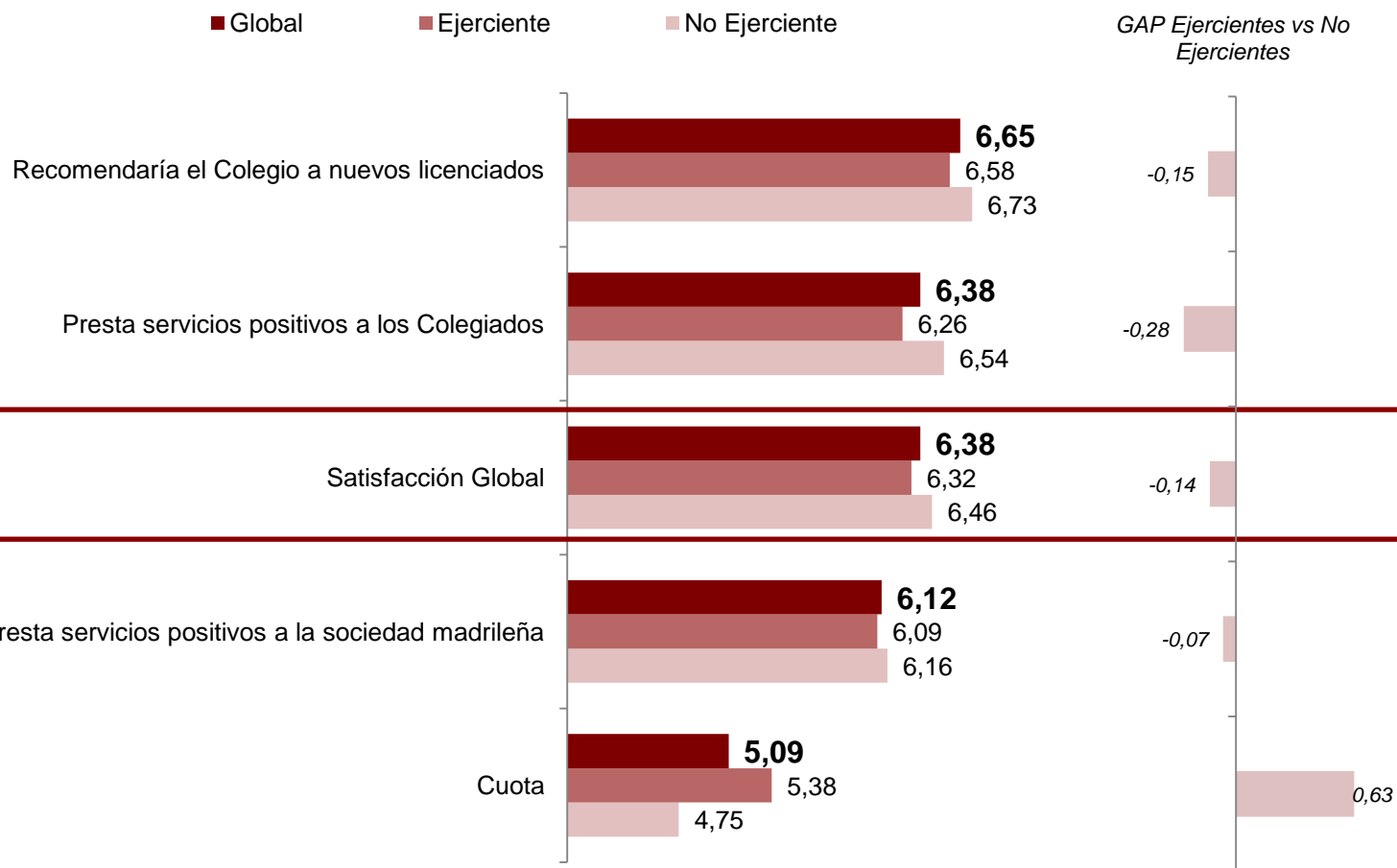
Ponderación de Resultados
Los resultados se han ponderado según las variables ejerciente/no ejerciente y edad de los colegiados.

Ejerciente Sí/No	N	% Muestra	% Muestra Ponderada	% Universo	■ % Muestra Ponderada ■ % Universo
Ejercientes	5279	70.3%	55.4%	55.4%	
No Ejercientes	2235	29.7%	44.6%	44.6%	

La muestra es representativa del universo por zona geográfica, antigüedad, sexo y edad.

Ver distribución de la muestra en detalle

El Ejerciente se muestra más crítico con el Colegio, posiblemente por una mayor exigencia al precisar más los servicios de este. Sin embargo, al valorar la Cuota de colegiado, los Ejercientes perciben un mayor valor de los servicios por el coste de la cuota.



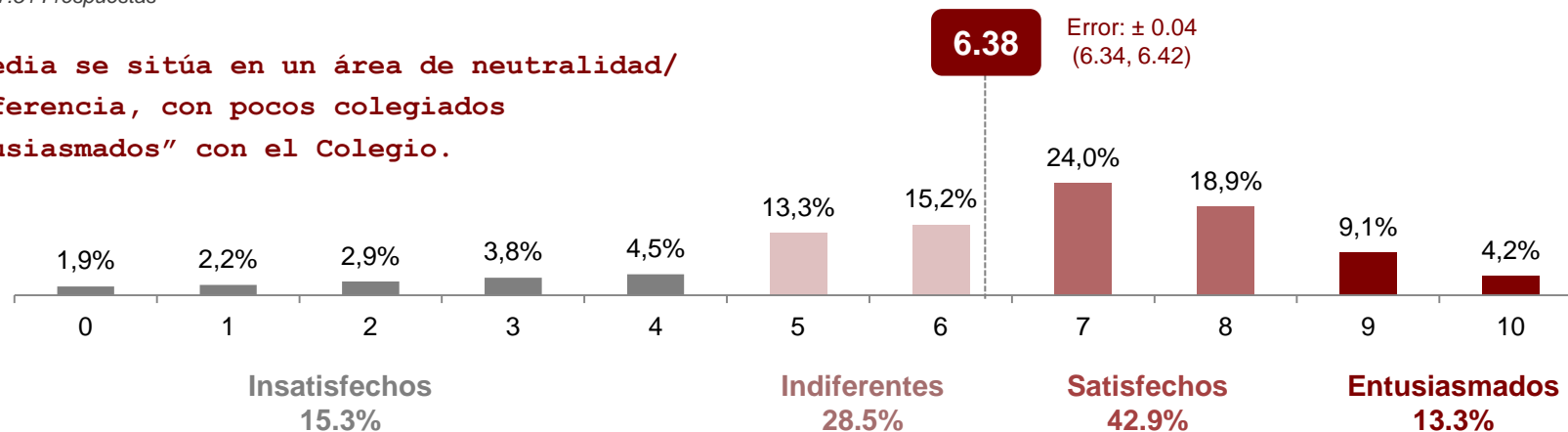
Satisfacción Global



SG.- ¿Cuál es su nivel de Satisfacción Global con el Colegio?

Base: 7.514 respuestas

La media se sitúa en un área de neutralidad/
indiferencia, con pocos colegiados
"entusiasmados" con el Colegio.



Ejercientes Sí/No	n	Media	% Ins.
Ejercientes	5279	6.32	16.5%
No Ejercientes	2235	6.46	13.8%

Turno de Oficio (Ejercientes)

Sí	1397	6.38	14.7%
No	3882	6.30	17.2%

Tamaño del despacho (Ejercientes)

1 abogado	2040	6.66	11.4%
De 2 a 5 abogados	1888	6.31	17.5%
De 6 a 20 abogados	538	5.87	22.7%
Más de 20 abogados	353	5.23	30.9%



El perfil más crítico corresponde a colegiados jóvenes, de Madrid capital, ejercientes en despachos grandes.

En el otro extremo estarían los colegiados de más edad, de la periferia o fuera de Madrid y que o no ejercen o trabajan en despachos pequeños.

Satisfacción Global

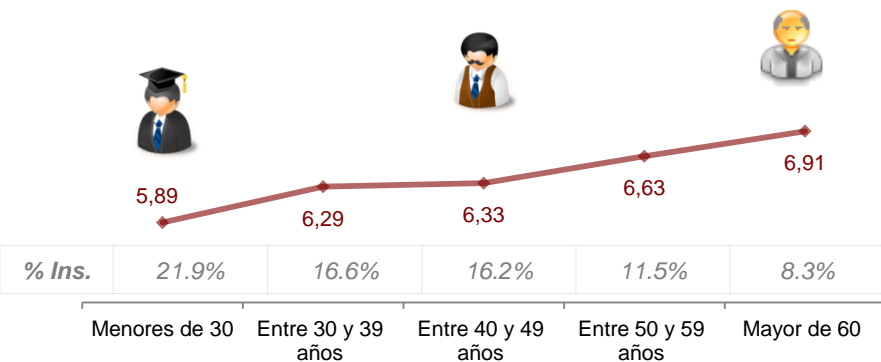


SG.- ¿Cuál es su nivel de Satisfacción Global con el Colegio?

Base: 7.514 respuestas

La satisfacción se incrementa con la edad, la lejanía a Madrid capital, la antigüedad entre los no ejercientes y el conocimiento de los servicios que presta el colegio.

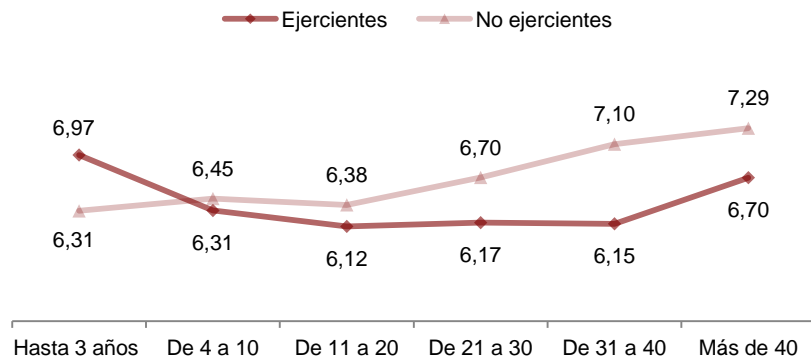
Edad de los colegiados



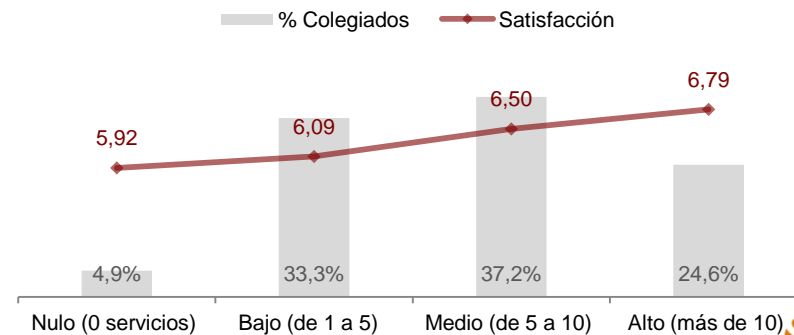
Residencia de los colegiados



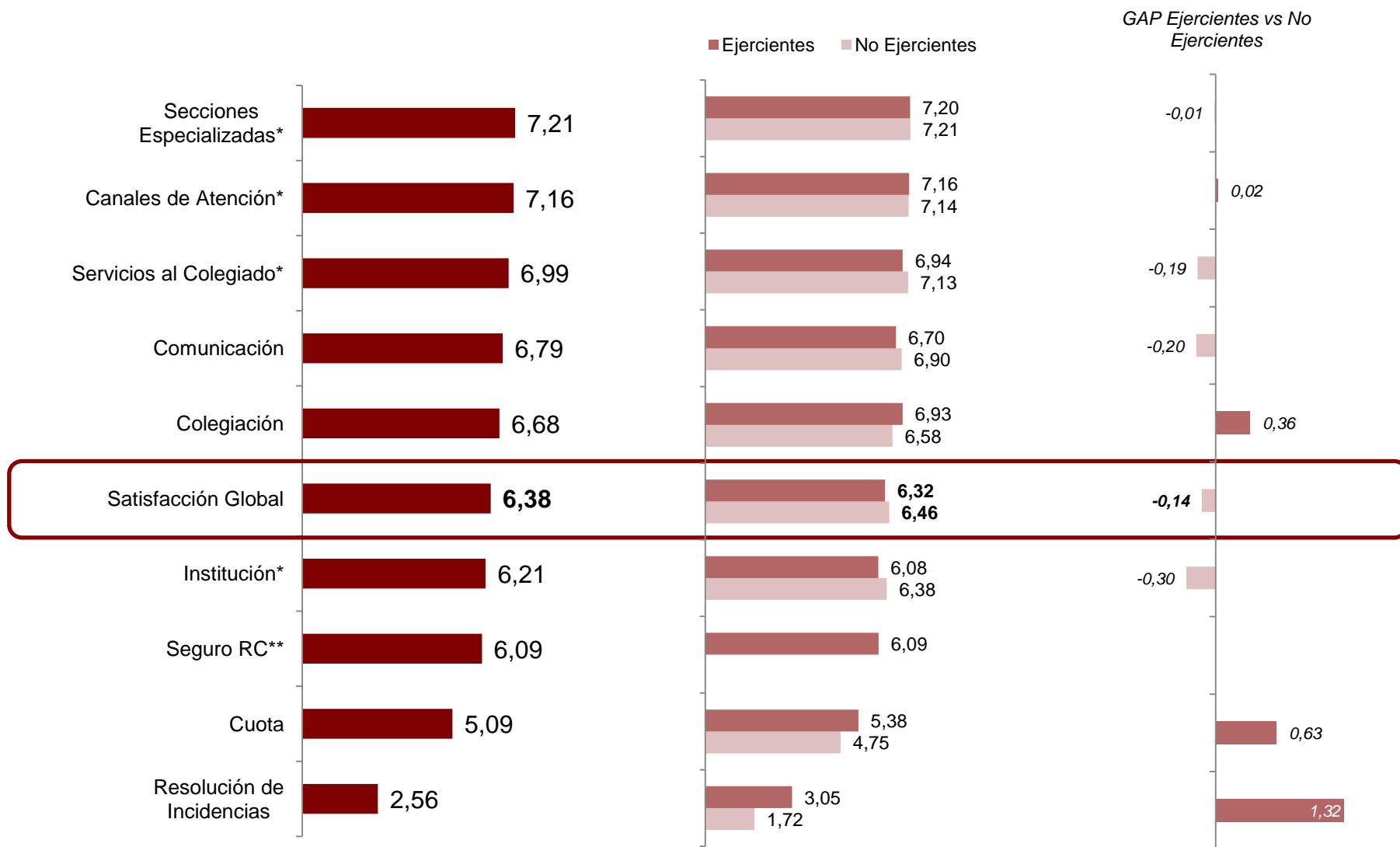
Antigüedad como colegiado



Conocimiento de los servicios del Colegio



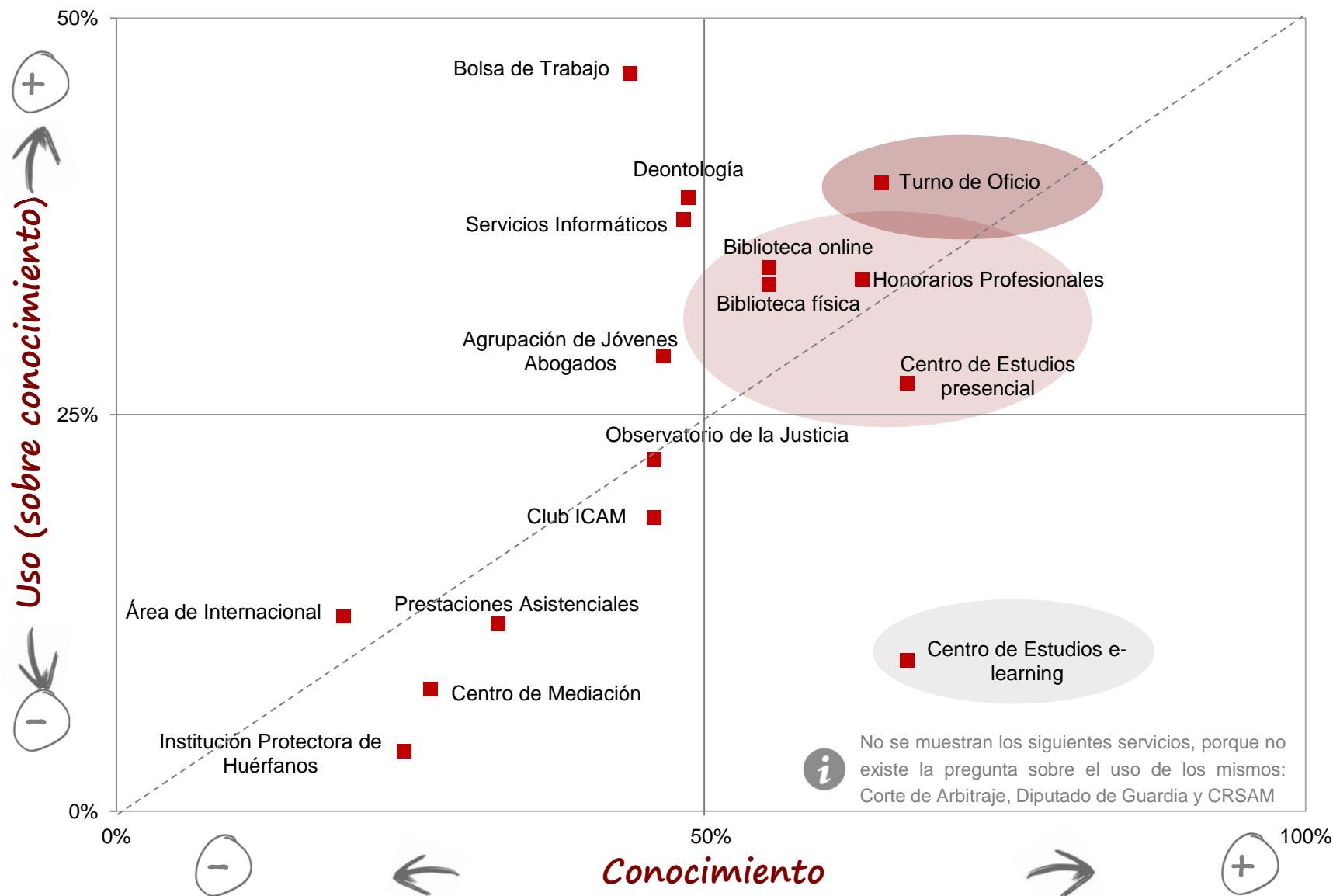
Ranking de Dimensiones



* Media ponderada de cada ítem por la cantidad de respuestas obtenidas

** Satisfacción con el seguro para los que lo han utilizado. El incremento de la cobertura ha sido muy bien valorado

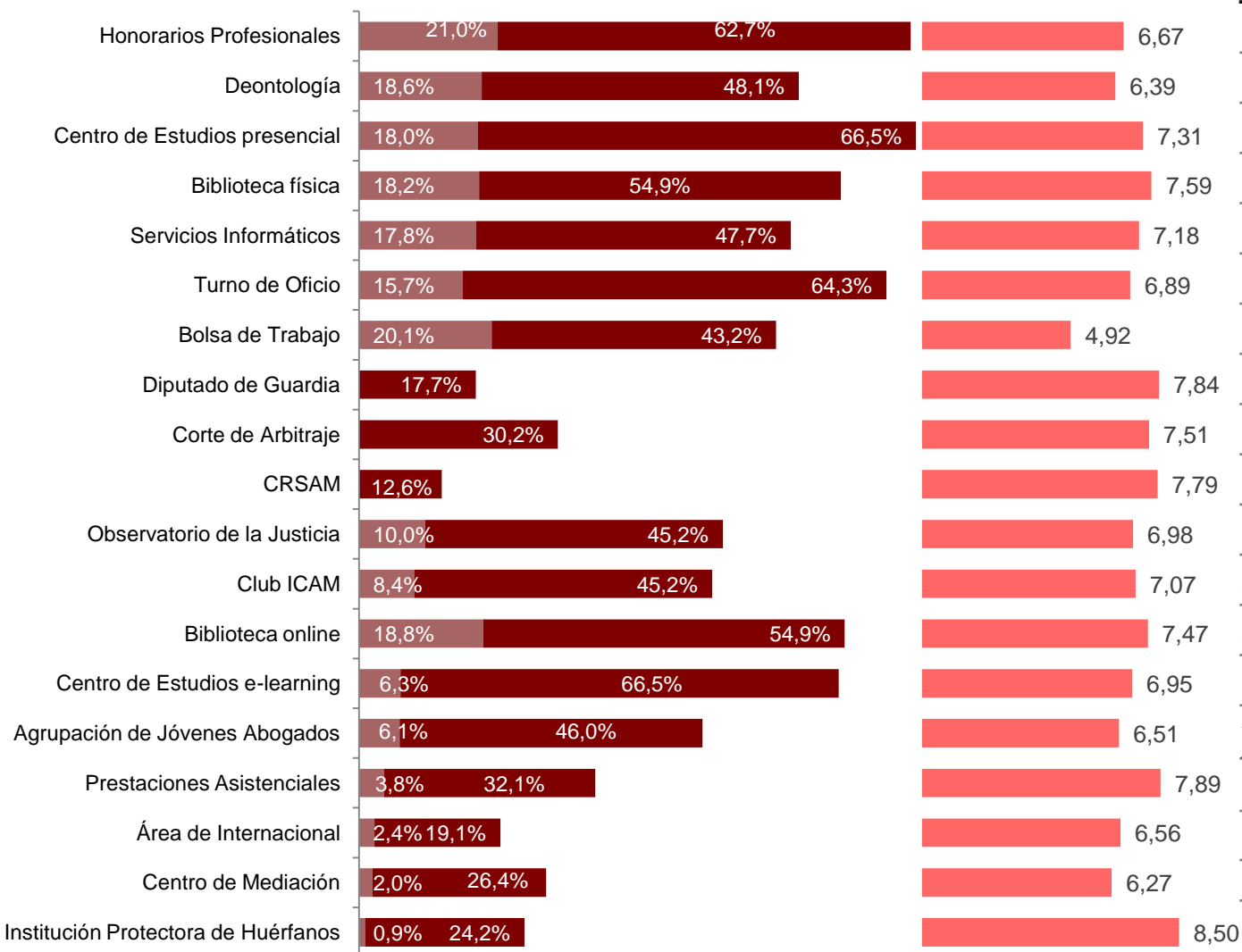
Servicios al Colegiado



Servicios al Colegiado



■ Uso (s/ Total entrevistados) ■ Conocimiento ■ Satisfacción/Interés



MOTIVO DE INSATISFACCIÓN

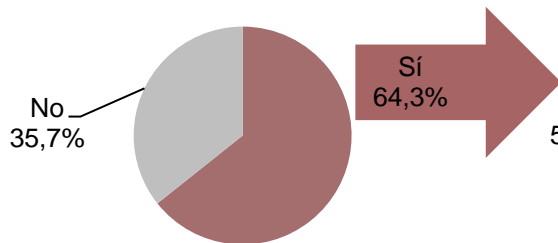
Falta de concreción / No resuelve
No da respuesta, solución / Es parcial
Precio / Contenidos / Profesorado
Recursos disponibles / Espacios / Trato
Problemas con el correo electrónico
Baremos / Periodo de cobro / Burocracia
Escasa / Sin respuestas / No es efectiva
Para eso está el TO / Hay otras prioridades
Ineficaz / No resuelve
Ofertas: poco interesantes, escasas
Oferta escasa / Dificultad de acceso y uso
Contenidos / Precio
Actividades poco interesantes / No ayuda a jóvenes abogados
Escasas ayudas
Becas pre-concedidas / No resuelve
Poco resolutivo / Ineficaz

Servicios al Colegiado. Turno de Oficio



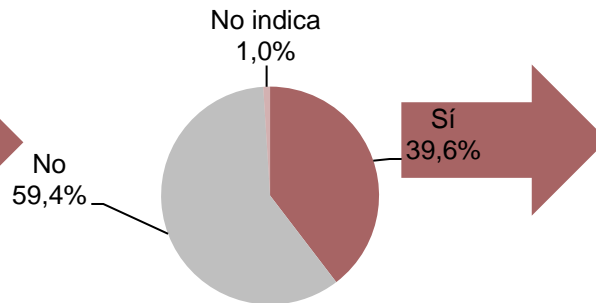
TURNO DE OFICIO

¿Conoce el servicio?



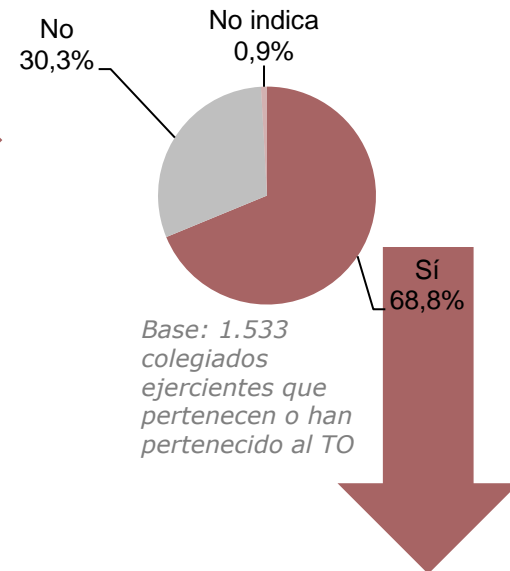
Base: Ejercientes

¿Pertenece o ha pertenecido al Turno de Oficio en el último año?



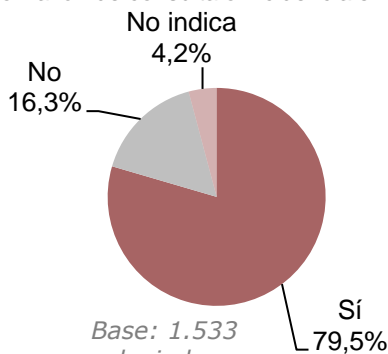
Base: 3.799 colegiados ejercientes que conocen el servicio

¿Ha contactado con el servicio de Asistencia Letrada al Detenido en el último año?



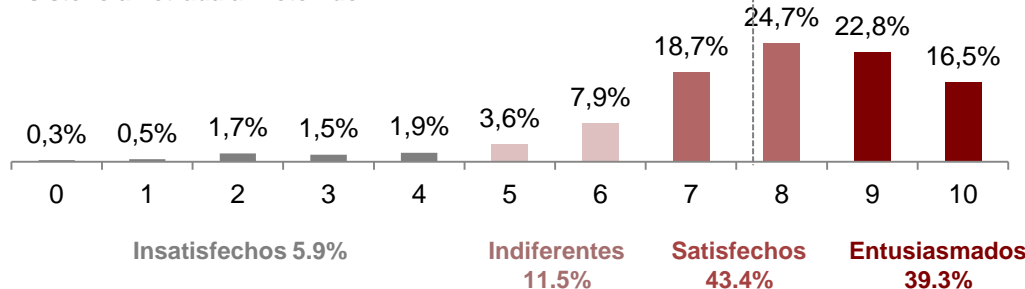
Base: 1.533 colegiados ejercientes que pertenecen o han pertenecido al TO

¿Ha realizado alguna gestión en el departamento de TO por razón de consulta o incidencia en el último año?



Base: 1.533 colegiados ejercientes que pertenecen o han pertenecido al TO

Satisfacción Global con el servicio de Asistencia Letrada al Detenido



7.79 Error: ± 0.11 (7.68, 7.90)

Área de Satisfacción 82.7%



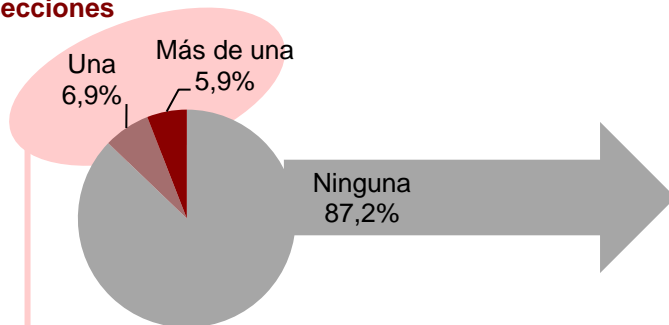
Los colegiados pertenecientes al Turno de Oficio que han contactado con el servicio de Asistencia al Detenido en el último año, se muestran bastante satisfechos con el mismo.

La Satisfacción Global con el Turno de Oficio es de **6,89**.

Secciones Especializadas



Inscrito a secciones

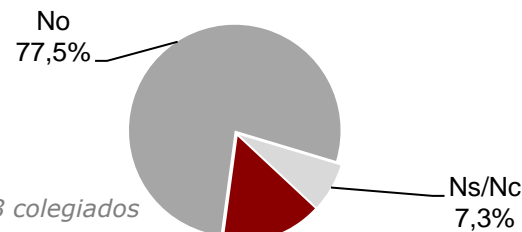


Base: 7.514 entrevistados



El motivo de que el 87.2% de los colegiados no está inscrito en ninguna de las secciones especializadas, habría que buscarlo en el desconocimiento de su existencia.

¿Conoce las secciones especializadas que la Junta de Gobierno del Colegio de Abogados de Madrid ha creado?

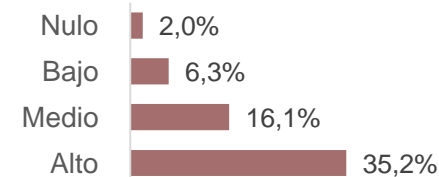


Base: 6.363 colegiados no inscritos

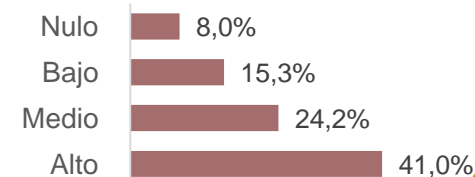
Sección	%entrevistados inscritos	Sección	%entrevistados inscritos
Consumo	4.8%	TIC	1.4%
Abogados Penalistas	4.3%	Derecho Deportivo	1.3%
Derecho de Familia	3.8%	Iniciación y Desarrollo Profesional	1.3%
Derecho Laboral	2.9%	Abogados de Empresa	1.0%
Derecho Bancario	1.8%	Derecho de la Competencia	0.9%
Derecho Concursal	1.6%	Italo-Española	0.8%
Urbanismo e Inmobiliario	1.6%	Extranjería	0.7%
Derecho Tributario	1.5%	Militar y Seguridad	0.0%
Derechos Humanos	1.4%	Propiedad Intelectual e Industrial	0.0%



Conocimiento servicios



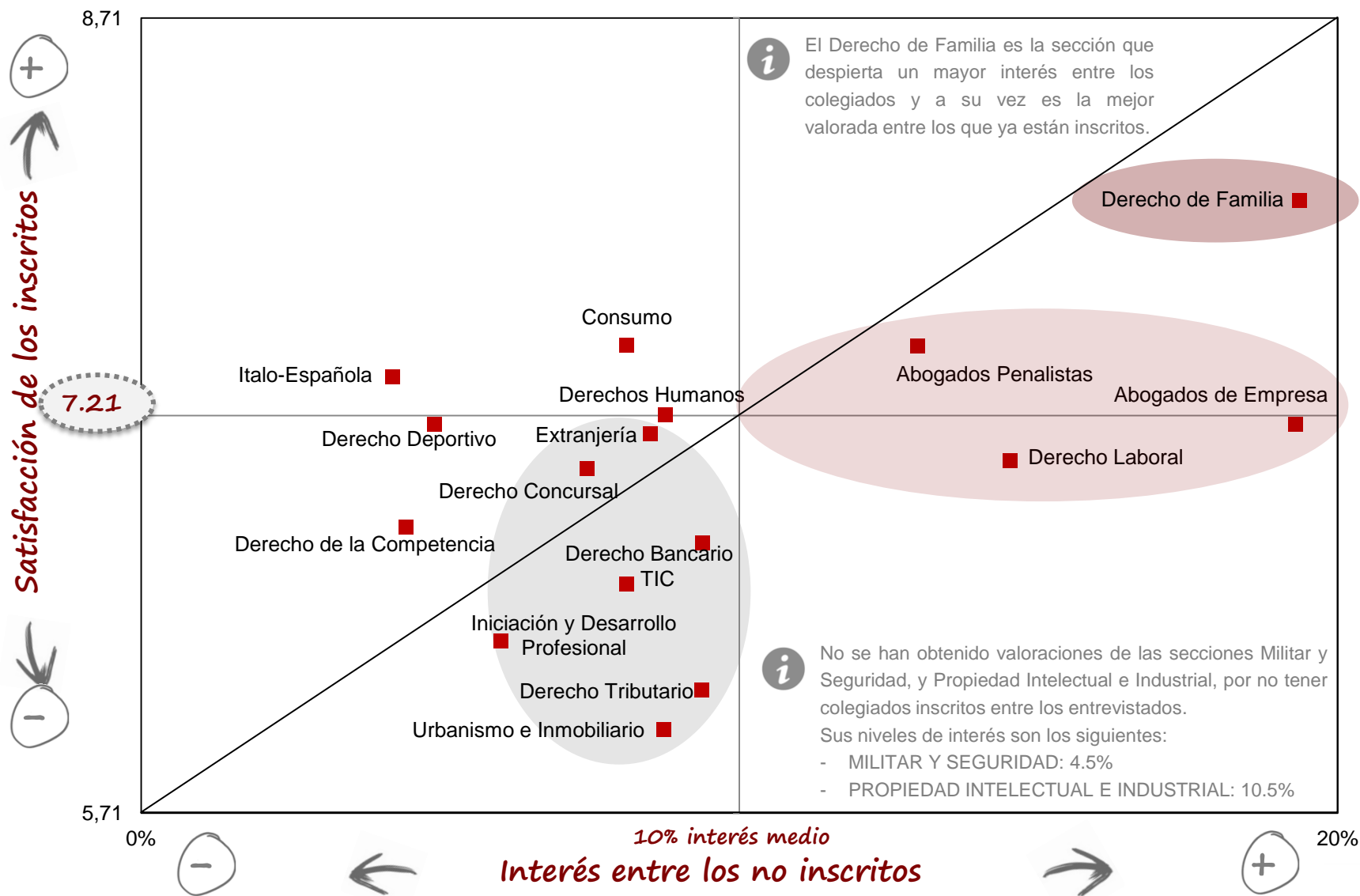
Uso servicios



Secciones Especializadas



GLOBAL





www.stigacx.com

Lo nuestro es medir sonrisas

STIGA

Gracias por su interés