



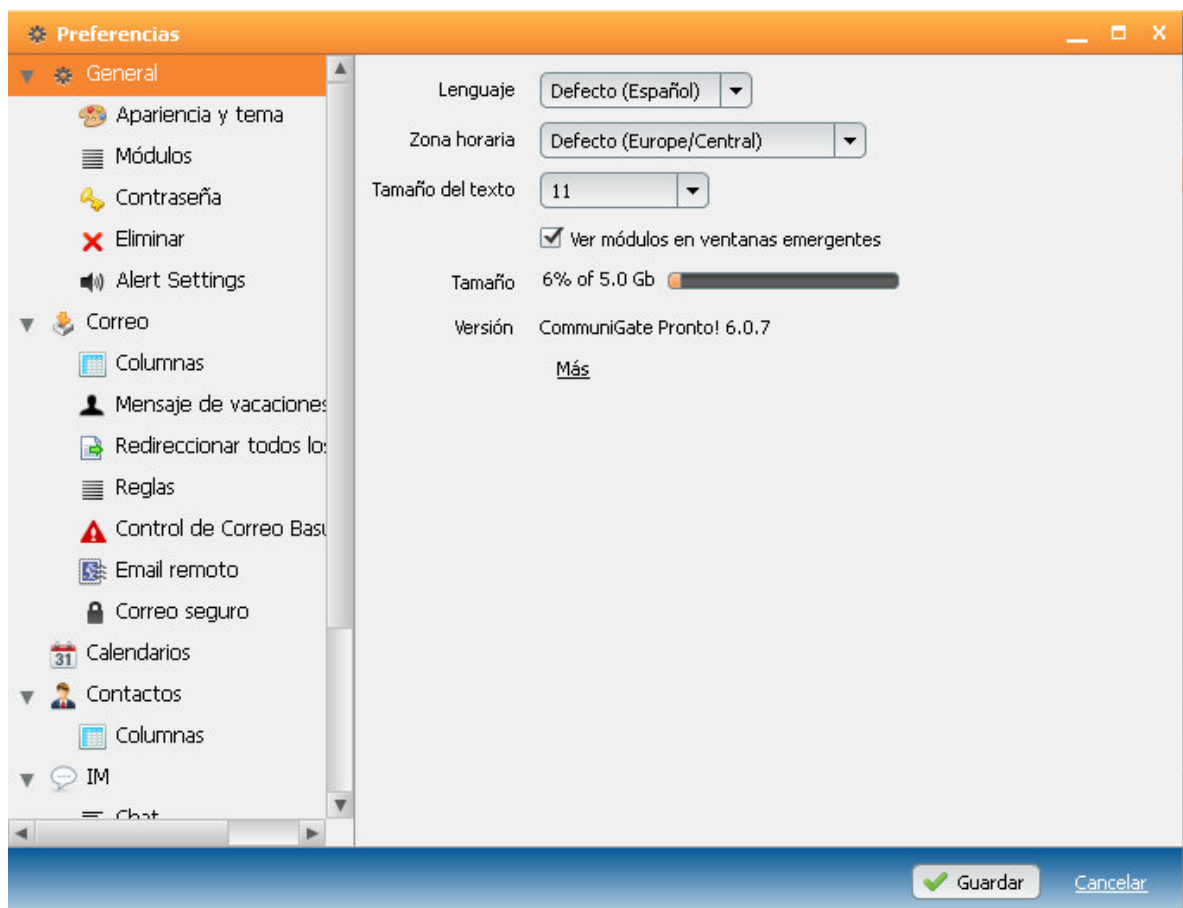
Como cambiar la información de envío del correo

Una vez que ha accedido a la Web de correo del ICAM <http://mail.icam.es/pronto> con su usuario (dirección de correo) y la contraseña,

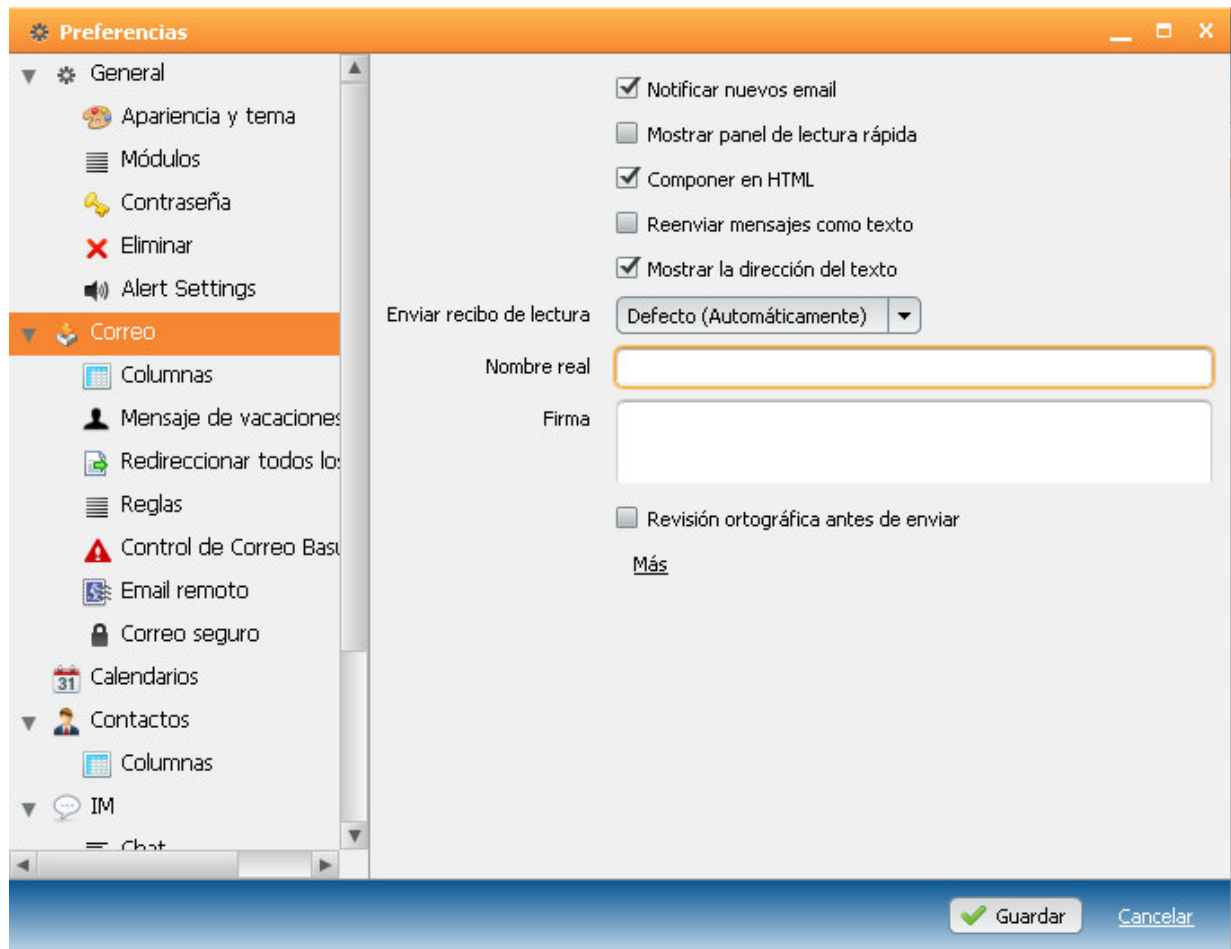
- En la parte inferior de la ventana a la derecha aparece un enlace [Preferencias](#).



- Pinche en él y se cargará un nuevo contenido en la ventana.



- En este nuevo contenido pulsamos en [Correo](#). Accediendo a él se abre una ventana nueva del navegador con las opciones del correo electrónico. En el campo [Nombre real](#) escriba su nombre tal como quiera que se muestre en el campo **De:** de los mensajes que envíe



- Una vez introducido el nuevo nombre hacer clic en [Guardar](#) de la parte inferior derecha (si el cambio no da error los campos se quedan con el campo cambiado)