



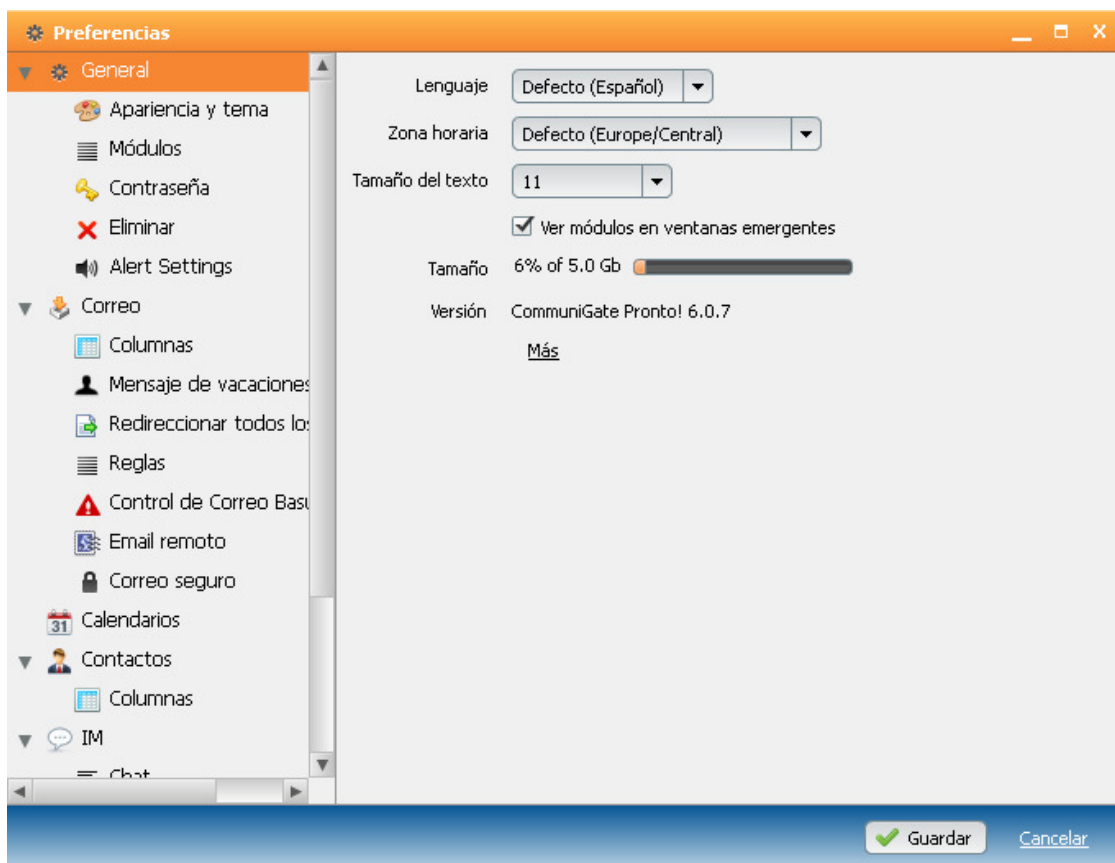
Como cambiar la clasificación de SPAM

Una vez que ha accedido a la Web de correo del ICAM <http://mail.icam.es/pronto> con su usuario (dirección de correo) y la contraseña,

- En la parte inferior de la ventana a la derecha aparece un enlace [Preferencias](#).



- Pinche en él y se cargará un nuevo contenido en la ventana.



- En este nuevo contenido pulsamos en [Control de Correo Basura](#). Accediendo a él se abre una ventana nueva del navegador con las opciones de clasificación de los mensajes recibidos. Al pulsar en la lista desplegable aparecen distintas posibilidades, nuestra recomendación es [Almacenar en la carpeta de SPAM](#) para poder revisar el correo clasificado como SPAM y evitar eliminar falsos positivos.



Alta probabilidad	Almacenar en la carpeta de SPAM
Probabilidad media	Almacenar en la carpeta de SPAM
Baja probabilidad	Almacenar en la carpeta de SPAM